

ECOHCET FLEX®

CABLES UNIPOLARES FLEXIBLES PARA INSTALACIONES INTERIORES
DE ALTA SEGURIDAD FRENTE AL FUEGO



Confiabilidad de punta a punta

ECOHCET FLEX®

Cables unipolares flexibles para instalaciones interiores

DESCRIPCIÓN

Cable unipolar con conductor de cobre aislado con material termoplástico con características LSOH, resistente a la propagación del incendio y con baja emisión de humos y gases tóxico - corrosivos.

USO

Para instalaciones eléctricas y servicios de emergencia, en lugares y locales de pública concurrencia involucrados, en las siguientes tipificaciones: a) espectáculos, actos y actividades recreativas; b) Locales de reunión, trabajo y usos médicos; c) Locales de difícil evacuación, Según AEA 771 y 718 se utilizarán cables con material termoplástico libre de halógenos.

NORMAS

La construcción y ensayos de los cables Ecohcet Flex responde a la norma IRAM 62267.

CONSTRUCCIÓN

Conductor Cobre recocido, formación clase4 o 5 (flexible) según norma IRAM 60280..

Aislación Compuesto termoplástico Libre de Halógenos (LSOH), apto para trabajar a una temperatura máxima en el conductor de 70°C en condiciones normales y de 160°C en condiciones de cortocircuito.

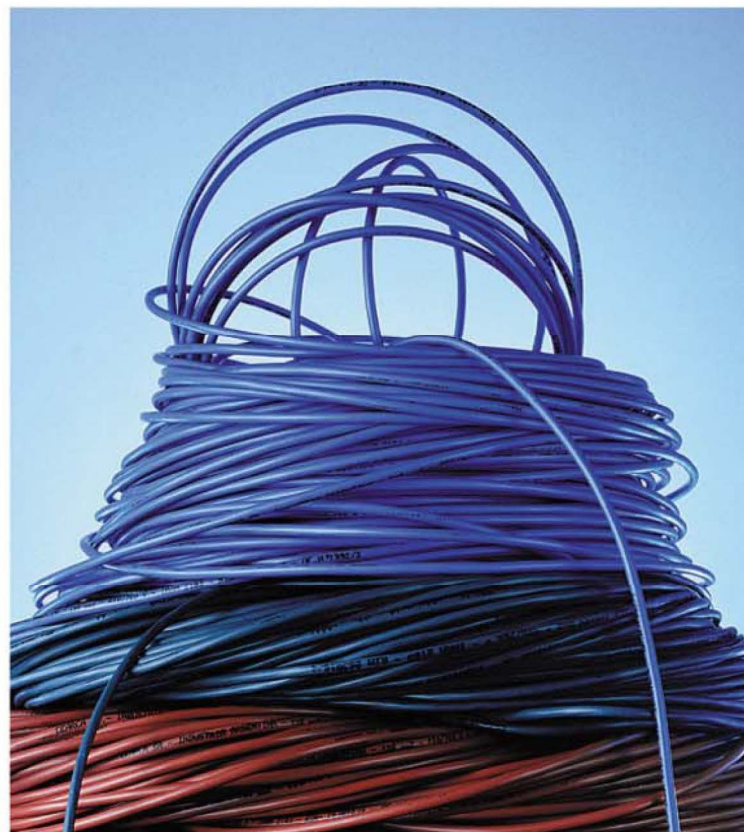
COEFICIENTES DE CORRECCIÓN DE LA INTENSIDAD ADMISIBLE

a) Cables instalados en ambientes con temperatura distinta a 40°C

Temperatura ambiente (C)	Factor de corrección
Hasta 25	1,22
mayor de 25 hasta 30	1,15
mayor de 30 hasta 35	1,08
mayor de 35 hasta 40	1,00
mayor de 40 hasta 45	0,91
mayor de 45 hasta 50	0,82
mayor de 50 hasta 55	0,70
mayor de 55 hasta 60	0,58

b) Por agrupamiento

Cantidad de conductores por caño	Factor de corrección
4 a 6	0,8
7 a 9	0,7



CARACTERÍSTICAS MECÁNICAS Y ELÉCTRICAS

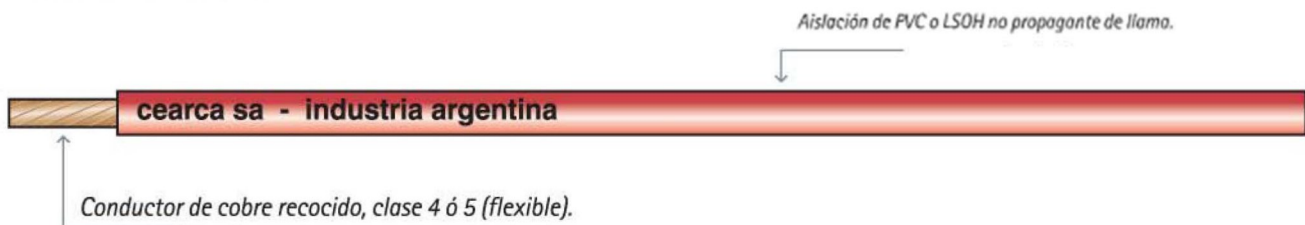
Cables de cobre flexibles clase 4 ó 5, aislados con compuesto termoplastico libre de halogenos, según norma IRAM 62267.

Sección nominal	Diámetro cuerda	Espesor de aislación	Diámetro aproximado	Peso aproximado	Intensidad de corriente monofásico	Intensidad de corriente trifásico	Caída de tensión monofásico
mm ²	mm	mm	mm	kg/km	A	A	VA/km
1	1,24	0,6	2,5	14			
1,5	1,49	0,7	2,9	19	15	14	26
2,5	1,94	0,8	3,6	30	21	18	15
4	2,41	0,8	4,1	44	28	25	10
6	2,95	0,8	4,6	61	36	32	6,5
10	3,92	1	6,0	105	50	44	3,8
16	5,2	1	7,3	173	66	59	2,4
25	6,5	1,2	9,0	259	88	77	1,6
35	7,8	1,2	10,3	365	109	96	1,2
50	9,1	1,4	12,0	537	131	117	0,8
70	11	1,4	13,9	701	167	149	0,6
95	12,7	1,6	16,0	962	202	180	0,5
120	13,9	1,6	17,2	1219	234	208	0,4
150	16	1,8	19,7	1489	261	228	
185	17,6	2	21,7	1897	297	258	
240	20,4	2,2	24,9	2334	348	301	

Intensidad de corriente admisible para temperatura ambiente de calculo de 40°C, según AEA 90364-7-771 Tabla 16.I

Caída de tensión en conductores aislados según normas IRAM-NM 247-3 e IRAM 62267 (valido para líneas monofásicas) según AEA 90364-7-771 Tabla 19,IV.

ESQUEMA DE CONSTRUCCIÓN





Confiabilidad de punta a punta

CEARCA S.A. Dean Funes 1946 - B1751CYD - Villa Madero - Pcia. Buenos Aires - Argentina
Tel/Fax: (54-11) 5082-9500 (Línea Rotativa) - e-mail: info@cearca.com - www.cearca.com

